

## Bernstorff Slot



*Den gule 'svenske villa' ses delvis skjult af en gruppe fritstående træer i Bernstorffparken.*

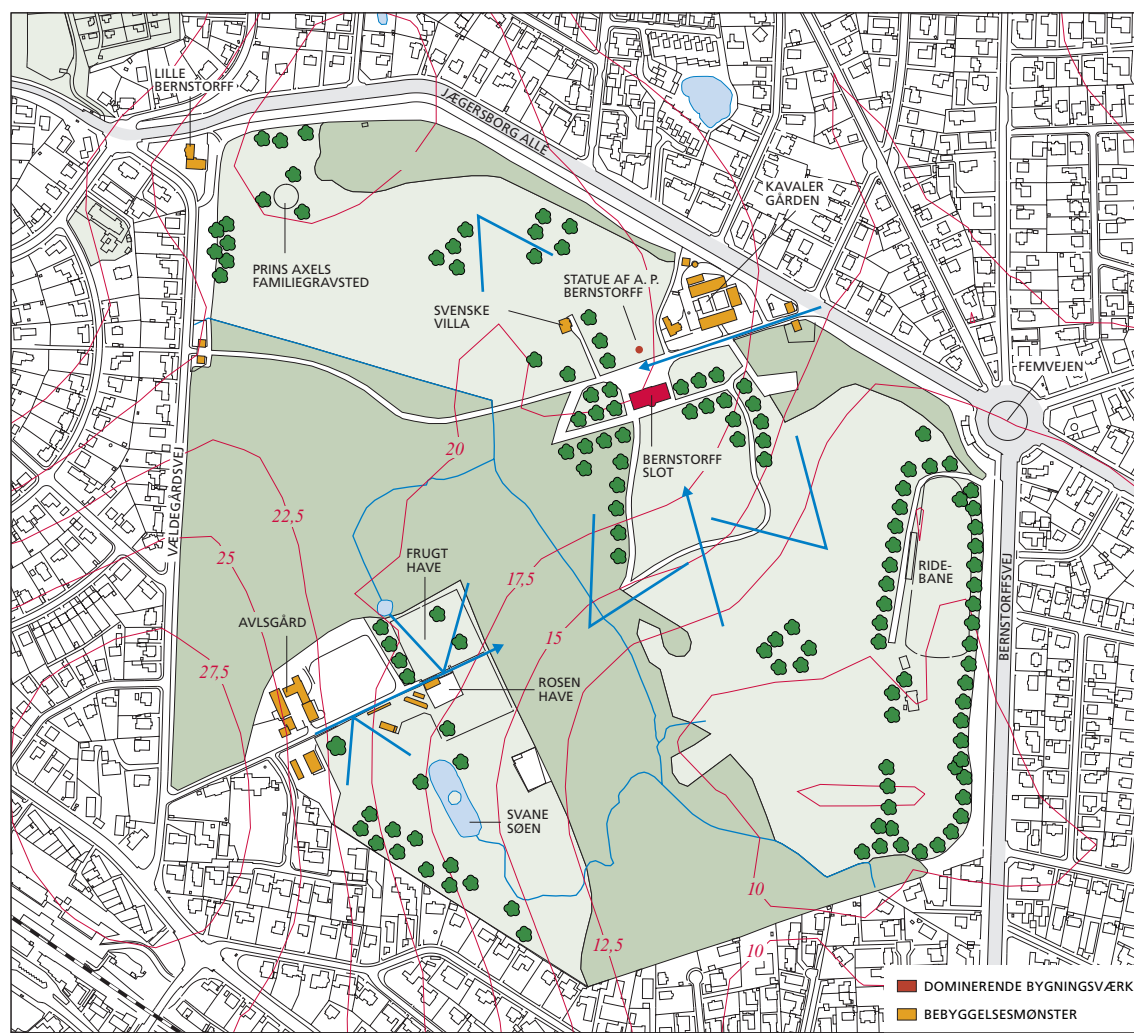
Centralt placeret i Gentofte Kommune ligger Bernstorffparken med slot og tilhørende økonomibygninger. Et stort, smukt og sammenhængende park- og skovområde med slottet som den absolut mest betydningsfulde bygning.

Da kong Frederik V i 1751 udnævnte J. H. E. Bernstorff til udenrigsminister, overdrog han ham også et passende landsted i hovedstadens nærhed, Jægersborg Fasangård med jordtilliggende, svarende til den nuværende Bernstorffparken. I løbet af de næste ca. 10-12 år voksede Bernstorffs ejendom til at omfatte det meste af nutidens Gentofte Kommune.

J. H. E. Bernstorff opførte i 1759-65 en hovedbygning på stedet med N. H. Jardin som arkitekt. Omkring hovedbygningen, der blev opført på områdets højeste punkt, anlagde Jardin en park inspireret af den nye romantiske landskabshave med udstrakte græsflader iblandet større grupper af fritstående løvtræer. En del af parken blev udlagt til en stor køkkenhave, hvor der blev gjort forsøg med at fremelske frugter, urter og træer fra sydligere himmelstrøg. Dele af køkkenhaven og dens bygninger er bevaret i parkens sydvestlige del.

Jardins bygning varslede indførelsen af klassicismen i Danmark. Oprindeligt stod bygningen i to etager med en muret brystning ved tagfoden, prydet med stenvaser. Ca. 100 år senere blev taget forhøjet og den murede brystning forsvandt. I 1842 købte kong Christian VIII slottet, hvorefter det var i kronens eje frem til 1939.

I dag ejes Bernstorff Slot af staten og anvendes af Beredskabsstyrelsen. I parken findes flere bygninger. Nord for slottet således Kavalergården med vandtårn, og vest for slottet den pittoreske, gule træbygning 'Svenske Villa', som i 1888 blev købt ved Den nordiske Landbrugs- og Industriudstilling i København og flyttet hertil. I parkens nordvestlige hjørne er der under en bølgegruppe anlagt et fælles gravsted for prins Axel's familie.



*Bernstorffparkens bebyggelse er disponeret diagonalt med slottet og tilhørende økonomibygninger mod nordøst og avlsgården og frugthavens bygninger mod sydvest, 1:8:000.*



*Bernstorff Slots havefacade domineres af den halvrunde midterbygning, hvis store kuplede tag foroven afsluttes med en lille overbygning, der bærer flagstangen.*